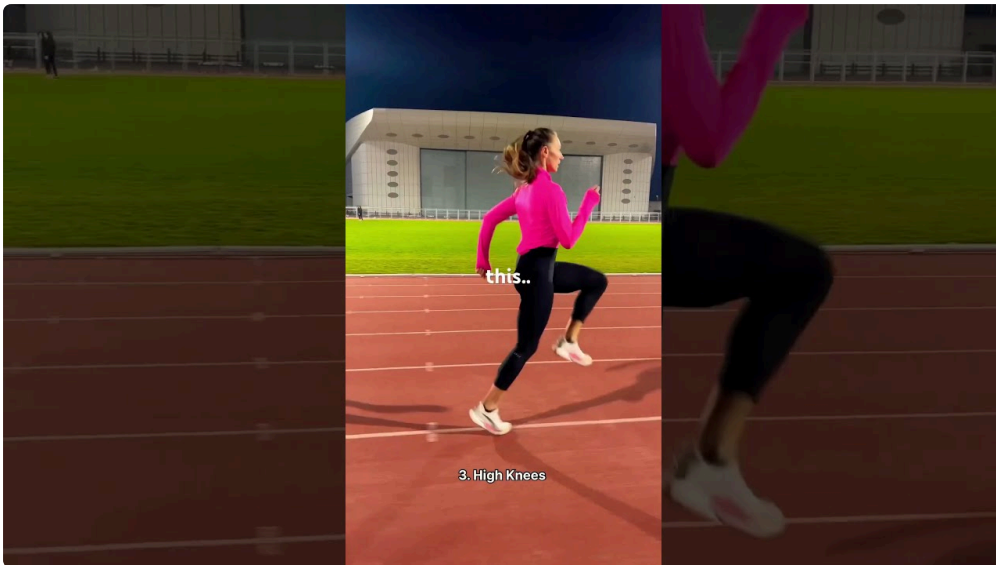


토토사이트를 고를 때 가장 늦게 확인하면 안 되는 것이 바로 안전성이다. 많은 이용자가 배당, 이벤트, 가입 혜택 부터 본다. 실제로 처음 눈에 들어오는 것도 그런 요소다. 하지만 현장에서 오래 지켜보면 순서가 반대여야 한다. 조건이 좋아 보일수록 먼저 의심해야 하고, 사이트가 제공하는 화면보다 운영 방식의 흔적을 더 자세히 봐야 한다. 먹튀는 대개 거창한 사기처럼 시작되지 않는다. 작은 이상 징후가 먼저 보이고, 그 신호를 지나치면 출금 단계에서 문제가 드러난다.

먹튀검증이라는 말이 흔해졌지만, 막상 어떻게 검증해야 하는지 물으면 대답이 흐려지는 경우가 많다. 검색창에 사이트 이름을 넣어보고, 커뮤니티 후기를 몇 개 읽고, 문제가 없으면 가입하는 식이다. 이 방식은 빠르지만 정확도가 낮다. 이유는 단순하다. 사설 운영자는 외형을 꾸미는 데 익숙하고, 광고성 후기나 자작 리뷰를 섞는 데도 능숙하기 때문이다. 겉으로는 멀쩡해 보이는데, 내부 규정이나 고객 응대 흐름, 도메인 교체 패턴에서 위험이 드러나는 경우가 더 많다.



안전한 판단은 화려한 정보가 아니라 지루한 확인에서 나온다. 주소가 얼마나 자주 바뀌는지, 입금 계좌와 사이트 명칭이 얼마나 일관적인지, 출금 규정이 어디에 어떻게 적혀 있는지, 고객센터가 언제까지 대화가 되는지, 이런 사소한 조각들이 쌓여야 실제 위험도가 보인다. 빠르게 본다는 것은 대충 본다는 뜻이 아니다. 핵심 지점을 먼저 보는 습관을 들인다는 뜻이다.

첫 화면보다 먼저 봐야 하는 것

대부분의 토토사이트는 첫 화면에서 신뢰감을 연출한다. 깔끔한 디자인, 과도할 정도로 큰 보너스, 실시간 상담 배너, 유명한 문구를 닮은 카피, 이런 요소들이 전면에 놓인다. 문제는 이런 장치가 안전성과 거의 비례하지 않는다는 점이다. 제작 템플릿은 돈만 있으면 금방 구할 수 있고, 로고나 문구는 하루 만에 바꿀 수 있다. 첫 화면은 운영자의 성실성을 보여주는 공간이 아니라, 가입 전환율을 올리기 위한 판매 창구에 가깝다.

그래서 첫 인상보다 먼저 확인할 것은 운영의 일관성이다. 예를 들어 사이트 이름은 A인데 고객센터 텔레그램 계정명은 B로 되어 있거나, 입금 계좌 예금주명이 전혀 다른 패턴을 보이면 경계해야 한다. 물론 개인 계좌나 대행 계좌를 쓰는 구조 자체가 곧바로 문제라는 뜻은 아니다. 다만 이름, 안내 문구, 고객센터 [토토사이트](#) 계정, 공지 스타일이 제각각이면 운영 체계가 느슨하거나 임시방편일 가능성이 높다. 임시로 굴리는 곳일수록 사고가 나면 대응도 빠르게 끊긴다.

도메인도 좋은 단서다. 주소가 자주 바뀌는 업종 특성이 있다는 점은 감안해야 한다. 그렇더라도 너무 짧은 주기로 바뀌거나, 이전 주소 안내 기록이 여기저기 흩어져 있고 설명이 불분명하다면 불안 신호로 봐야 한다. 특히 기존 회원에게만 새 주소를 돌리고 공개 공지는 최소화하는 방식은 운영 안정성보다 유입 관리에만 집중한 흔적일 수 있다. 이런 경우 문제가 생겼을 때 공식 책임을 묻기 어렵다.

빠른 먹튀검증은 규정 읽기에서 갈린다

현장에서 가장 많이 놓치는 부분이 이용 규정이다. 사람들은 규정을 지루해하고, 운영자는 그 점을 안다. 그래서 문제가 생길 수 있는 문장을 구석에 숨겨둔다. 출금 관련 분쟁은 대체로 규정 한두 줄에서 시작된다. "이벤트 이용 시 롤링 조건 충족 필수", "회사 판단에 따라 추가 인증 가능", "악성 배팅 의심 시 지급 보류 가능", 이런 문구는 그 자체로 이상한 것은 아니다. 다만 정의가 지나치게 모호하면 실제 분쟁 도구로 쓰일 여지가 크다.

가장 위험한 패턴은 운영자 재량이 넓은 조항이다. 예를 들어 정상 이용의 기준은 적혀 있지 않은데 비정상 이용 적발 시 몰수 가능하다고만 써 있으면, 어떤 이용도 나중에 문제 삼을 수 있다. 롤링 수치도 마찬가지다. 100퍼센트, 200퍼센트처럼 숫자만 적힌 것이 아니라, 스포츠와 라이브, 카지노, 미니게임별 적용 방식이 다르다면 실제 계산이 복잡해진다. 이때 사이트가 출금 요청 시점에 불리한 해석을 하면 이용자는 반박 근거가 부족해진다.

경험상 규정이 길다고 안전한 것도 아니고, 짧다고 무조건 위험한 것도 아니다. 중요한 것은 문장의 명확성과 예측 가능성이다. 출금 제한 사유가 구체적인지, 인증 요구 시점이 사전 고지되어 있는지, 이벤트 조건이 이해 가능한 수준인지, 환전 지연 시 처리 기준이 적혀 있는지, 이 네 가지가 분명하면 적어도 분쟁 가능성을 줄일 수 있다. 반대로 규정 곳곳에 "회사 정책에 따름"이라는 문구가 반복되면 운영자가 유리한 방향으로 해석할 여지가 매우 넓다.

후기 검색이 실패하는 이유

먹튀검증을 한다며 가장 먼저 커뮤니티 후기를 찾는 경우가 많다. 나쁜 습관은 아니다. 다만 후기의 구조를 읽지 못하면 오히려 속기 쉽다. 실제 이용 후기는 감정의 결이 일정하지 않다. 입금은 빨랐지만 상담은 느렸다거나, 출금은 됐는데 조건 설명이 부족했다거나, 좋은 점과 불편한 점이 함께 섞여 나온다. 반면 광고성 글은 지나치게 매끈하다. "안전", "메이저", "무사고", "고액 환전 문제 없음" 같은 표현이 반복되고, 구체적 시간이나 상황 설명이 비어 있다.

더 주의해야 할 것은 반대 방향의 조작이다. 경쟁 사이트를 깎아내리기 위한 허위 신고도 적지 않다. 그래서 후기 한두 개로 결론 내리면 안 된다. 대신 패턴을 봐야 한다. 최근 한두 달 동안 비슷한 불만이 반복되는지, 같은 문제를 겪었다는 글이 여러 커뮤니티에서 독립적으로 나타나는지, 운영진이 대응했다는 흔적이 있는지, 이런 흐름이 중요하다. 단발성 욕설 글보다 일관된 불만 패턴이 훨씬 의미가 크다.

후기를 볼 때 날짜도 꼭 확인해야 한다. 토토사이트는 운영진이 바뀌거나 자금 사정이 틀어지면 몇 주 사이에 상태가 급격히 나빠질 수 있다. 지난해까지 출금이 잘됐다는 정보가 오늘의 안전을 보장하지는 않는다. 반대로 과거에 문제 제기가 있었다라도 최근 몇 달간 운영 안정성이 회복된 사례도 있다. 그래서 오래된 평판보다 최신 흐름을 더 무겁게 봐야 한다. 먹튀는 과거 이력보다 현재의 유동성 문제와 대응 태도에서 자주 터진다.

고객센터 응대는 속도보다 내용으로 봐야 한다

실시간 상담이 연결된다고 해서 안심하는 경우가 많다. 하지만 자동 응답이나 정해진 문구 복붙은 생각보다 쉽게 운영할 수 있다. 진짜 차이는 질문이 불편해질 때 드러난다. 예를 들어 출금 최대 시간, 추가 인증 기준, 이벤트 롤링 계산 방식, 동일 IP 이용 제한 같은 질문을 했을 때 답변이 구체적인지 확인해 보면 운영 수준이 보인다.

경험상 위험한 고객센터는 세 가지 특징을 보인다. 첫째, 질문을 반복해도 같은 홍보 문구만 보낸다. 둘째, 규정을 물으면 "문제 없습니다"라는 식의 추상 답변만 한다. 셋째, 출금 관련 질문에서 태도가 갑자기 경직되거나 답변 속도가 크게 느려진다. 특히 가입 전에는 친절했는데 출금 조건을 묻는 순간 말이 짧아지는 곳은 주의해야 한다. 가입 전 상담은 영업이고, 출금 상담은 비용이기 때문이다. 운영 마인드가 나쁜 곳일수록 이 차이가 빨리 나타난다.

한 번은 사이트 이용 전 테스트 삼아 같은 질문을 오전과 새벽에 각각 던져본 적이 있다. 오전에는 "걱정 없이 이용 가능"이라는 답만 왔고, 새벽에는 담당자가 바뀌었는지 "상황에 따라 추가 확인될 수 있다"는 답이 나왔다. 내용이 다르면 내부 기준이 없다는 뜻이다. 이런 곳은 분쟁이 생기면 상담원 개인 말이 아니라 회사 내부 재량으로 밀어붙이기 쉽다. 일관성 없는 응대는 작은 문제 같아 보여도 실제로는 큰 경고다.

출금 기록은 가장 현실적인 신호다

결국 이용자가 가장 알고 싶은 것은 하나다. 출금이 되느냐, 안 되느냐. 먹튀검증에서 이 질문은 항상 중심에 있다. 다만 여기서 실수하는 지점이 있다. 누군가의 출금 성공 사례 하나를 보고 안전하다고 판단하는 것이다. 소액 출금은 일부러 잘 내주는 곳도 많다. 초기 신뢰를 쌓아 더 큰 금액을 묶기 위해서다. 그래서 출금 기록은 "있다"보다 "어떤 조건에서 얼마나 안정적으로 이어지는가"를 봐야 한다.

소액은 잘 나가는데 일정 금액 이상부터 지연이 반복되는 패턴이 있다. 또 평소에는 빠르다가 이벤트 보너스를 받은 이용자만 유독 늦추는 곳도 있다. 스포츠는 괜찮은데 카지노 전환 이용자만 검수가 심해지는 사례도 있다. 이런 차등 운영은 자금 사정이 넉넉하지 않거나, 특정 게임군에서 수익 구조를 공격적으로 맞추고 있다는 신호일 수 있다. 정상적인 운영이라면 출금 기준이 게임 종류나 이용자 성향에 따라 과도하게 흔들리지 않는다.

실제 체크는 간단하지만 꼼꼼해야 한다. 커뮤니티에서 출금 후기를 볼 때 금액대, 소요 시간, 추가 인증 여부, 이벤트 참여 여부가 함께 적혀 있는지 확인하라. 정보가 이 네 가지 없이 "출금 완료" 한 줄뿐이면 참고 가치는 낮다. 반대로 구체적인 이용 상황이 반복적으로 축적되면 꽤 좋은 판단 자료가 된다. 특히 같은 사이트에서 서로 다른 금액대의 출금 경험이 쌓여 있으면 운영의 일관성을 읽기 좋다.

과한 혜택은 왜 위험 신호가 되는가

신규 가입 쿠폰, 첫충 보너스, 매충 이벤트, 낙첨 위로금, 지인 추천 캐시, 돌발 쿠폰, 이런 혜택은 이용자 입장에서는 매력적이다. 문제는 지나치게 후한 조건이 운영 구조와 맞지 않을 때다. 일반적인 [먹튀검증 체크리스트](#) 상식보다 과도한 보너스를 지속적으로 뿌리는 곳은 결국 어디선가 회수해야 한다. 가장 흔한 회수 방식이 출금 제한, 까다로운 롤링 조건, 규정 자의 해석이다.

특히 "무조건 지급", "제한 없음", "즉시 환전" 같은 표현이 과하게 강조되면 오히려 문구를 자세히 읽어야 한다. 좋은 조건을 내걸수록 예외 조항이 뒤에 붙기 쉽다. 가입 전에는 크게 보이는 혜택 안내만 읽고, 실제 출금 단계에서 숨은 제한을 처음 발견하는 경우가 정말 많다. 예를 들어 보너스는 지급됐지만 원금과 보너스를 분리 계산하지 않아 생각보다 높은 롤링이 걸리거나, 특정 배당 이하 베팅은 인정하지 않는 식이다. 이런 구조는 초보자일수록 놓치기 쉽다.

운영 경험이 있는 사람들은 보너스 규모보다 유지 가능성을 본다. 혜택이 조금 덜해도 규정이 단순하고 출금 이력이 안정적이면 그쪽이 훨씬 낫다. 반대로 너무 좋은 조건은 그 자체로 리스크 프리미엄이 붙는다. 세상에 공짜는 없다는 평범한 말이 여기서는 꽤 정확하다.

실제로 빠르게 걸러내는 확인 순서

시간이 많지 않을 때는 모든 것을 깊게 파기 어렵다. 그럴 때는 확인 순서를 정해두는 것이 좋다. 중요도 높은 항목부터 보면 짧은 시간 안에도 위험 사이트를 상당수 걸러낼 수 있다.

1. 도메인 변경 이력과 사이트 명칭, 고객센터 계정, 입금 안내의 일관성을 본다.
2. 출금 규정과 이벤트 롤링 조건에서 운영자 재량이 과도한 문장을 찾는다.
3. 최근 후기에서 출금 지연, 추가 인증, 규정 해석 분쟁이 반복되는지 확인한다.
4. 고객센터에 출금 관련 질문을 직접 던져 답변의 구체성과 일관성을 본다.
5. 가능하면 소액 테스트를 통해 입금부터 출금까지 한 사이클을 짧게 확인한다.

이 순서가 유효한 이유는 광고와 외형을 건너뛰고 실제 운영 신호부터 보기 때문이다. 첫째와 둘째만 해도 위험 사이트 상당수를 초반에 걸러낼 수 있다. 여기에 셋째와 넷째를 붙이면 서류상으로는 괜찮아 보여도 현장 대응이 허술한 곳이 드러난다. 마지막 소액 테스트는 가장 현실적인 확인이지만, 이것만 믿고 큰 금액으로 바로 넘어가면 안 된다. 테스트 성공은 어디까지나 참고 자료이지 보증서가 아니다.

소액 테스트를 할 때도 함정은 있다

많은 사람이 "일단 조금 넣고 출금해 보면 되지 않느냐"고 묻는다. 맞는 말이지만 반만 맞다. 일부 토토사이트는 의도적으로 초반 소액 출금을 원활하게 처리한다. 그래야 이용자가 안심하고 금액을 키우기 때문이다. 그래서 소액 테스트는 필요하지만, 테스트의 설계를 조금 다르게 해야 한다.

예를 들어 단순 입금 후 즉시 환전만 보는 것은 의미가 약하다. 실제 이용 규정이 작동하는 상황을 일부라도 거쳐 봐야 한다. 배팅 후 정산, 보너스 미사용 상태의 출금, 고객센터 문의 후 출금, 이런 맥락이 붙어야 한다. 또 한 번만 해 보고 끝내지 말고 시간대를 달리하거나 간격을 두고 다시 확인하면 더 좋다. 운영 상태가 불안한 곳은 특정 시간대에만 지연이 심해지기도 한다. 새벽에는 빠르는데 경기 몰리는 시간에만 출금이 막히는 사례도 흔하다.

금액을 올릴 때는 단계가 중요하다. 5만 원이 잘 나왔다고 해서 바로 100만 원, 200만 원으로 건너뛰는 것은 위험하다. 출금 패턴은 금액 구간에서 달라지기 때문이다. 자금력이 부족한 운영자는 소액은 문제없이 내주다가 중간 금액부터 검수를 늘린다. 이런 변화는 천천히 금액대를 올려야 보인다. 급하게 키우면 위험 신호를 보기 전에 **먹튀검증** 자금이 묶인다.

규정 외의 운영 습관도 읽어야 한다

먹튀검증은 문서 확인만으로 끝나지 않는다. 운영 습관은 공지 방식, 말투, 시간 관리에서 드러난다. 예를 들어 공지가 지나치게 잦고, 내용이 자주 반복되며, 표현이 감정적이면 내부 정리가 덜 된 곳일 가능성이 있다. 반대로 업데이트나 점검 안내가 간단하더라도 일정하고 명료하면 기본 운영이 잡혀 있을 가능성이 높다.

이벤트 공지도 좋은 판단 자료다. 안정적인 곳은 혜택을 주더라도 기준을 분명히 적는다. 대상, 기간, 지급 시점, 제외 조건이 깔끔하다. 반면 불안한 곳은 자극적인 제목으로 유입을 끌고, 세부 조건은 흐리게 쓴다. 그리고 문제가 생기면 "공지 참고"라고만 답한다. 공지를 읽어도 애초에 모호했기 때문에 분쟁이 해결되지 않는다. 결국 공지 문장의 밀도도 운영 수준을 보여주는 셈이다.

또 하나, 상담 채널이 한 곳에 과도하게 의존하는지도 보라. 텔레그램 하나만 남아 있고 사이트 내 문의 기능이 부실하거나, 안내 채널이 자주 사라지는 곳은 문제가 생겼을 때 흔적이 남지 않는다. 책임 회피가 쉬운 구조다. 반면 최소한의 기록이 남는 문의 체계가 있고, 답변 시간이 일정하면 운영 리스크를 조금 낮게 볼 수 있다. 절대적인 기준은 아니지만, 사고 후 추적 가능성에서 차이가 크다.

이런 표현이 보이면 한 번 더 멈춰야 한다

경험적으로 위험도가 높은 문구는 몇 가지 공통점이 있다. 하나는 지나친 확신을 파는 표현이다. "100퍼센트 안전", "절대 사고 없음", "업계 최고 보장" 같은 문구는 검증 언어가 아니라 판매 언어다. 다른 하나는 책임을 흐리는 표현이다. "회사 내부 기준", "운영 방침상 공개 불가", "상황에 따라 다름" 같은 말이 반복되면 실제 기준이 없거나, 있어도 불리할 때만 꺼내 쓸 가능성이 있다.

특히 "양방", "악성", "비정상" 같은 단어가 등장할 때 정의가 함께 적혀 있는지 확인해야 한다. 이런 단어는 필요한 관리 개념이지만, 설명 없이 쓰이면 만능 제재 도구가 된다. 배당 하락 구간 배팅, 다폴더 조합, 라이브와 프리매치 혼합, 특정 시간대 집중 이용 같은 행태를 나중에 자의적으로 묶을 수 있기 때문이다. 사전에 명확한 기준이 없다면 분쟁 시 이용자가 방어하기 어렵다.



안전한 선택은 화려함보다 지루한 일관성에서 나온다

오래 살아남는 사이트가 모두 좋은 것은 아니다. 하지만 짧은 기간 반짝하고 사라지는 곳보다, 운영 흔적이 남고 규정이 일관되고 상담 태도가 안정적인 곳이 상대적으로 낫다는 점은 분명하다. 먹튀검증의 핵심은 완벽한 확신을 찾는 일이 아니다. 위험을 줄이는 일이다. 이 차이를 이해하면 판단 기준이 훨씬 현실적으로 바뀐다.

실제로 안전한 선택은 대개 재미가 없다. 이벤트가 과하지 않고, 홍보 문구가 자극적이지 않고, 규정이 딱딱해 보여도 예측 가능하다. 출금도 드라마틱하게 빠르다고 광고하지 않지만, 묵묵히 처리된다. 반대로 문제 사이트는 처음엔 늘 더 화려하다. 조건이 좋고, 응대가 달콤하고, 혜택이 넘친다. 그러다 중요한 순간에 말이 바뀐다. 현장 경험상이 패턴은 꽤 자주 반복됐다.

토토사이트를 볼 때 가장 필요한 감각은 의심을 오래 끌지 않는 것이다. 찝찝한 신호가 두세 개 겹치면 미련 없이 거르는 편이 낫다. 규정이 모호한데 후기도 갈리고, 고객센터 답변도 추상적이라면 더 볼 이유가 많지 않다. 반대로 완벽하지 않더라도 운영의 결이 일정하고, 출금 관련 설명이 분명하고, 최근 평가가 안정적이면 상대적으로 안심할 여지가 있다. 먹튀검증은 대단한 기술이 아니라 기준의 문제다. 어디를 먼저 보고, 어떤 모호함을 위험으로 판단하느냐에 따라 결과가 달라진다.

마지막으로 기억할 점이 있다. 누구의 추천도 최종 책임을 대신해 주지는 않는다. 커뮤니티 평판, 지인 소개, 광고 문구, 심지어 과거의 무사고 기록까지도 참고일 뿐이다. 실제 위험은 늘 현재 운영 상태에서 발생한다. 그래서 빠른 검증은 늘 현재형이어야 한다. 최근 흐름을 보고, 규정을 읽고, 응대를 확인하고, 가능하면 작은 테스트를 거친 뒤 판단하는 것, 그 반복이 결국 손실을 줄인다. 화려한 보너스보다 단단한 기준이 오래 남는다.